


- SIMBOLO: Tipologia apparecchio**
- Apparecchio Accento-Decorativo
 - Arredo Urbano
 - Artistico
 - Attraversamento Pedonale
 - Globo
 - Lampada volva
 - ▶ Proiettore
 - Semaforo
 - ◆ Stradale
- COLORE DEL SIMBOLO: Modalità e altezza di installazione**
- Corpo illuminante a pavimento
 - Corpo illuminante fissato a muro
 - Corpo illuminante su sostegno fino 6m
 - Corpo illuminante su sostegno oltre 6m

- Tipologia corpo illuminante ed altezza installazione**
- Apparecchio Accento-Decorativo a muro o incassati
 - Apparecchio Accento-Decorativo su sostegno fino a 6m
 - Arredo Urbano fissato a muro
 - Arredo Urbano su sostegno fino 6m
 - Arredo Urbano su sostegno oltre 6m
 - Artistico fissato a muro
 - Artistico su sostegno fino a 6m
 - Artistico su sostegno oltre 6m
 - Attraversamento Pedonale
 - Globo fissato a muro
 - Globo su sostegno fino a 6m
 - Globo su sostegno oltre 6m
 - Lampada volva
 - Proiettore a pavimento
 - Proiettore fissato a muro
 - Proiettore su sostegno fino a 6m
 - Proiettore su sostegno oltre 6m
 - Semaforo
 - Stradale fissato a muro
 - Stradale su sostegno fino 6m
 - Stradale su sostegno oltre 6m

- PUNTO LUCE CON SORGENTE NON A LED
- PUNTO LUCE NON OGGETTO DI INTERVENTO NEI PROGETTI ESEGUITI IN CORSO DI ESECUZIONE (STRALCIO 1-2-3-4-5)

NOTA:
La presente tavola grafica illustra la situazione dei punti luce nel comune di Abano Terme dal punto di vista delle tipologie installative tenendo conto sia degli interventi già effettuati sia di quelli programmati e in corso di esecuzione



 **COMUNE DI ABANO TERME (PD)**

PIANO DELL'ILLUMINAZIONE PER IL CONTENIMENTO DELL'INQUINAMENTO LUMINOSO

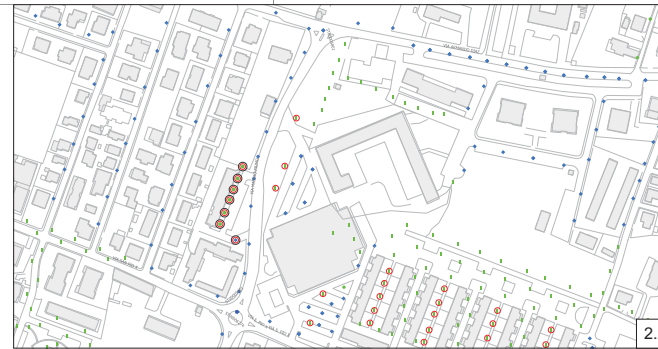
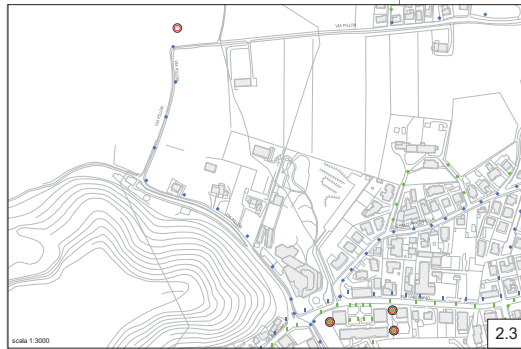
PICIL

TIPOLOGIE IMPIANTISTICHE
tavola 01 di 02



 **Studio Tecnico Busolini+Muraro**
Via Procopio, 75
33101 Udine
tel. 0432 571581 - fax 0432 571586
e-mail: info@busolinimuraro.com
web: www.busolinimuraro.com
codice fiscale e partita IVA 02811300301

Emissione	Nome file	Studio Tecnico Busolini+Muraro	2018038_C_EQ_0F01
	Elaborato	Scala 1/1000	Formato A0
Data del progetto: Ottobre 2020	Autore dell'elaborato	Studio Tecnico Busolini+Muraro	arch. Fabio Padellaro
	Verificato	Studio Tecnico Busolini+Muraro	ing. Anna Busolini



SIMBOLO: Tipologia apparecchio

- ▲ Apparecchio Accento-Decorativo
- Arredo Urbano
- * Artistico
- + Attraversamento Pedonale
- Globo
- Lampada voliva
- Proiettore
- ⊥ Semaforo
- ◆ Stradale

COLORE DEL SIMBOLO: Modalità e altezza di installazione

- Corpo illuminante a pavimento
- Corpo illuminante fissato a muro
- Corpo illuminante su sostegno fino 6m
- Corpo illuminante su sostegno oltre 6m

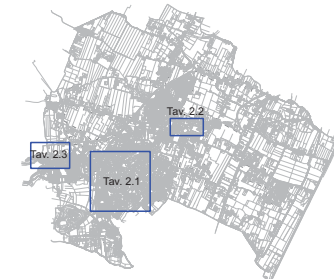
Tipologia corpo illuminante ed altezza installazione

- ▲ Apparecchio Accento-Decorativo a muro o incassati
- ▲ Apparecchio Accento-Decorativo su sostegno fino a 6m
- Arredo Urbano fissato a muro
- Arredo Urbano su sostegno fino 6m
- Arredo Urbano su sostegno oltre 6m
- Artistico fissato a muro
- ▲ Artistico su sostegno fino 6m
- ▲ Artistico su sostegno oltre 6m
- + Attraversamento Pedonale
- Globo fissato a muro
- Globo su sostegno fino a 6m
- Lampada voliva
- Proiettore a pavimento
- Proiettore fissato a muro
- Proiettore su sostegno oltre 6m
- Proiettore su sostegno fino a 6m
- ⊥ Semaforo
- ◆ Stradale fissato a muro
- ◆ Stradale su sostegno fino 6m
- ◆ Stradale su sostegno oltre 6m

○ PUNTO LUCE CON SORGENTE NON A LED

○ PUNTO LUCE NON OGGETTO DI INTERVENTO NEI PROGETTI ESEGUITI E IN CORSO DI ESECUZIONE (STRALCIO 1-2-3-4-5)

NOTA:
La presente tavola grafica illustra la situazione dei punti luce nel comune di Abano Terme dal punto di vista delle tipologie installative tenendo conto sia degli interventi già effettuati sia di quelli programmati e in corso di esecuzione





COMUNE DI ABANO TERME (PD)

PIANO DELL'ILLUMINAZIONE PER IL CONTENIMENTO DELL'INQUINAMENTO LUMINOSO

PICIL

TIPOLOGIE IMPIANTISTICHE
tavola 02 di 02





Studio Tecnico Busolini+Muraro
Via Prochinas, 75
33100 Udine
tel: 0432.271051 - fax: 0432.271956
e-mail: info@studiotecnicomuraro.com
web: www.studiotecnicomuraro.com
codice fiscale e partita IVA 02811330201



Studio Tecnico Busolini+Muraro
Via Prochinas, 75
33100 Udine
tel: 0432.271051 - fax: 0432.271956
e-mail: info@studiotecnicomuraro.com
web: www.studiotecnicomuraro.com
codice fiscale e partita IVA 02811330201

Emissione	Nome file	Studio Tecnico Busolini+Muraro	2018038_C_EG_SF01
	Elaborato	Scala 1:2000	Formato A1+
Data del progetto: Ottobre 2020	Autore dell'elaborato	Studio Tecnico Busolini+Muraro	arch. Fabio Pistolato
	Verificato	Studio Tecnico Busolini+Muraro	Ing. Anna Busolini