

Le seguenti prescrizioni disciplinano l'organizzazione dei prospetti di ogni A.U.A., sia per la geometria che per i materiali; Gli allineamenti risultanti dall'applicazione delle seguenti norme con i relativi margini di oscillazione, sono vincolanti per tutti gli edifici dello stesso A.U.A.

Prospetto tipo D

Geometria

Il prospetto è composto da pannelli d'angolo (20) con finitura in laterizio, anche affiancati tra loro, che delimitano la superficie composta da alcune serie di pannelli verticali con altezza pari a 10,50m (21) affiancati in numero variabile, separati da finestre verticali (22) anche di misura variabile (28); Nel caso in cui vi sia un singolo pannello d'angolo (25) il successivo gruppo di pannelli (21) dovrà obbligatoriamente essere separato da una finestra verticale singola (22). Le aperture (23) verranno realizzate nel rispetto della metrica dei pannelli; Eventuali ulteriori aperture supplementari (24) che dovessero rendersi necessarie per esigenze igienico sanitarie e/o tecniche, potranno essere realizzate, e, nel caso in cui non dovessero rispettare la metrica di cui sopra, dovranno mimetizzarsi, per colore e finitura, con il loro immediato intorno. Nel caso in cui vi sia la necessità di realizzare delle ampie superfici vetrate continue al piano terra (26), i pannelli (27), fermo restando la quota di sommità pari a 10,50m, potranno avere un'altezza ridotta; la metrica dei serramenti dovrà riferirsi a quella della pannellatura superiore. In questo caso, gli infissi avranno dimensioni verticali ridotte (28A).

Dimensioni

Sono vincolate, in particolare:
- L'altezza massima degli edifici, pari a 10,50 m;

Fermo restando l'organizzazione di cui sopra, le dimensioni degli altri elementi che compongono i prospetti, possono variare a seconda delle esigenze tecnico/funzionali e/o igienico sanitarie.

Materiali

I pannelli d'angolo, sia singoli (25) che affiancati (20) devono presentare finitura in laterizio; la superficie dovrà essere composta di elementi in laterizio a vista con trama regolare e ordinata.

Nelle finestre verticali singole (22), (28) e (28A), nonché nei serramenti del piano terra (26) gli infissi dovranno essere metallici, colorati con tinte a scelta tra le seguenti: bianco, rosso bordeaux, grigio antracite, verde, argento anodizzato. Potranno essere realizzati anche in legno o PVC, nei colori indicati in precedenza, purché tale soluzione sia adottata da tutti i fabbricati di un'intera unità; le specchiature potranno essere sia cieche che trasparenti. Tubazioni a vista, passaggio canalizzazioni, dovranno presentare una finitura superficiale simile a quella precedentemente descritta.

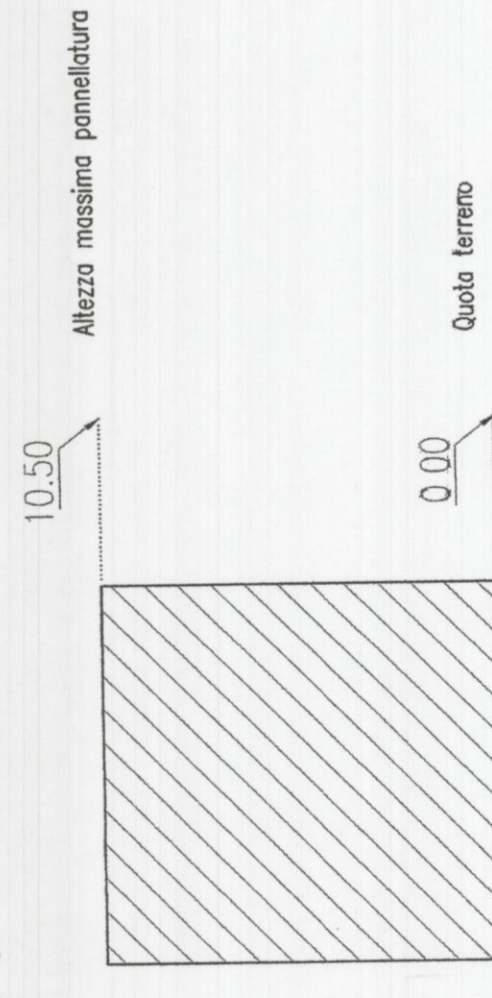
I pannelli verticali, sia da 10,50 m (21), sia quelli corti (27) dovranno definire campiture regolari ed avere un trattamento superficiale liscio o a contenuta rugosità, essere realizzati con finitura in cemento, e coloritura con tinte chiare o bianche. Non sono ammesse variazioni cromatiche all'interno dello stesso A.U.A.

Le aperture (23), dovranno essere realizzate mediante infissi metallici, colorati con tinte a scelta tra le seguenti: bianco, rosso bordeaux, grigio antracite, verde, argento anodizzato. Potranno essere realizzati anche in legno o PVC, nei colori indicati in precedenza, purché tale soluzione sia adottata da tutti i fabbricati di un'intera unità.

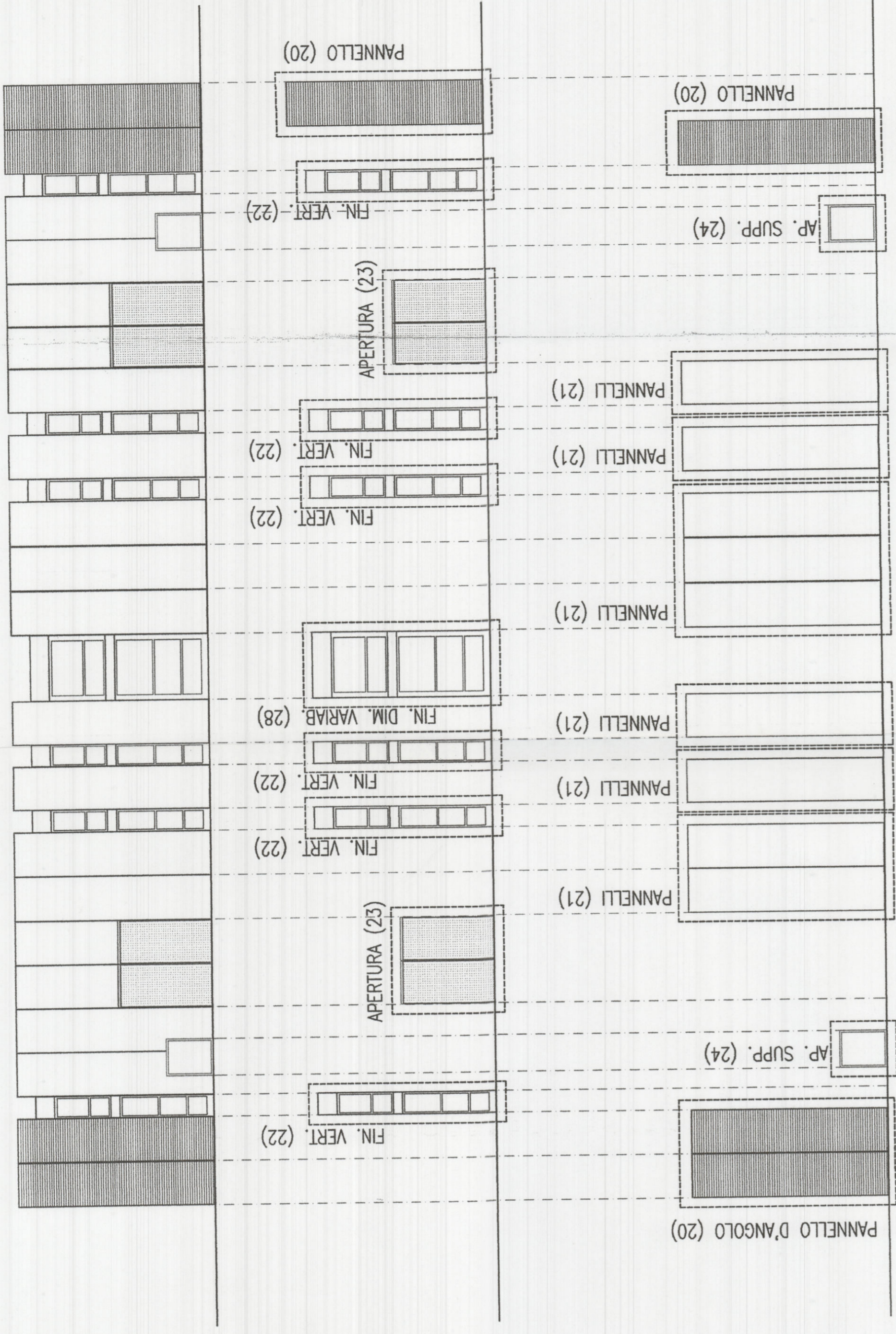
Tubazioni a vista, passaggio canalizzazioni ecc.: dovranno presentare una finitura superficiale simile a quella precedentemente descritta.

Eventuali ulteriori aperture (22) che si dovessero realizzare su questi prospetti, dovranno mimetizzarsi per colore e finitura, con il loro immediato intorno e quindi avere la stessa tinta dei pannelli adiacenti, la superficie non dovrà essere riflettente.

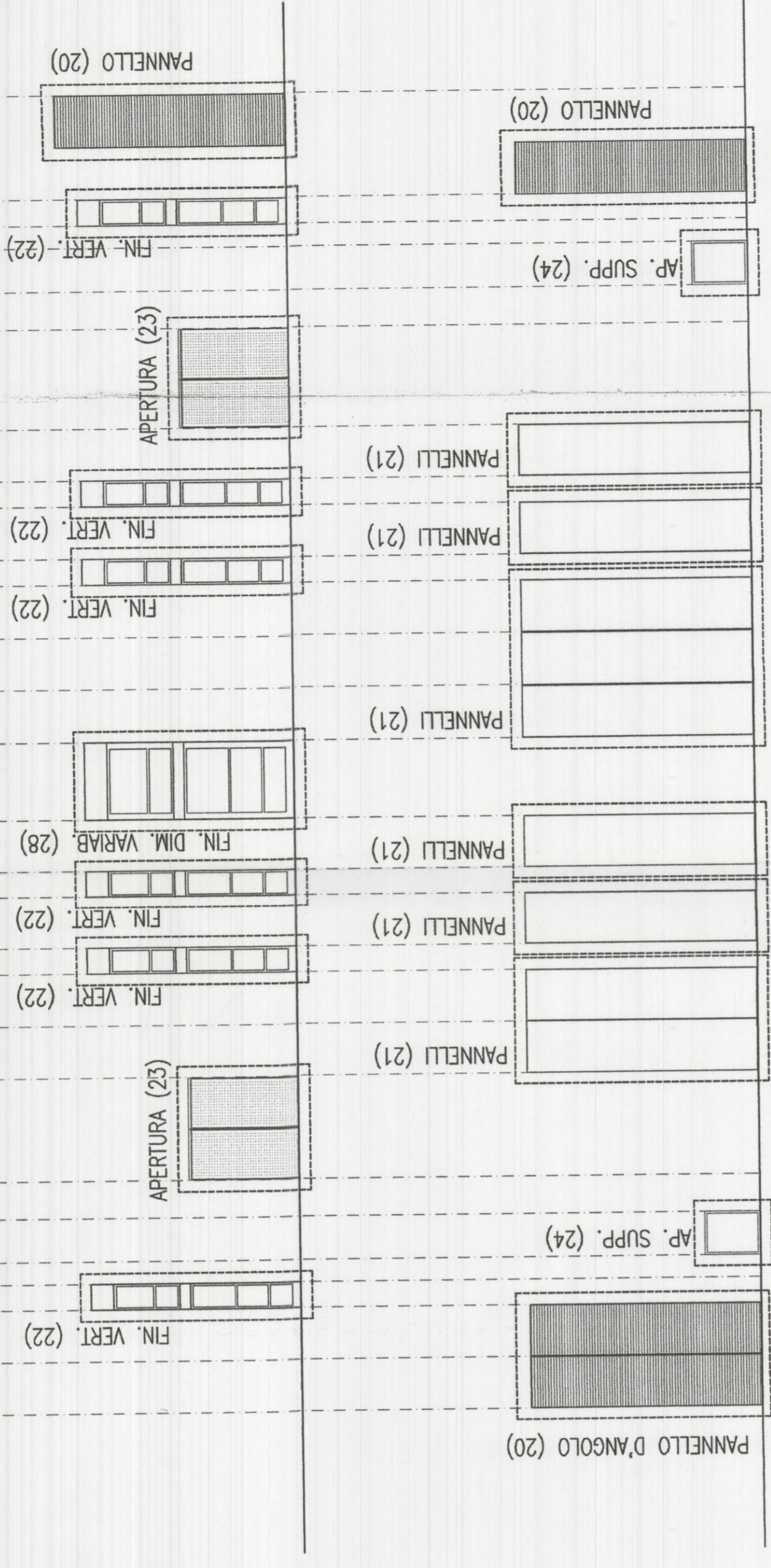
DIMENSIONI DI RIFERIMENTO PER I MODULI DEL PROSPETTO



ESEMPIO 1

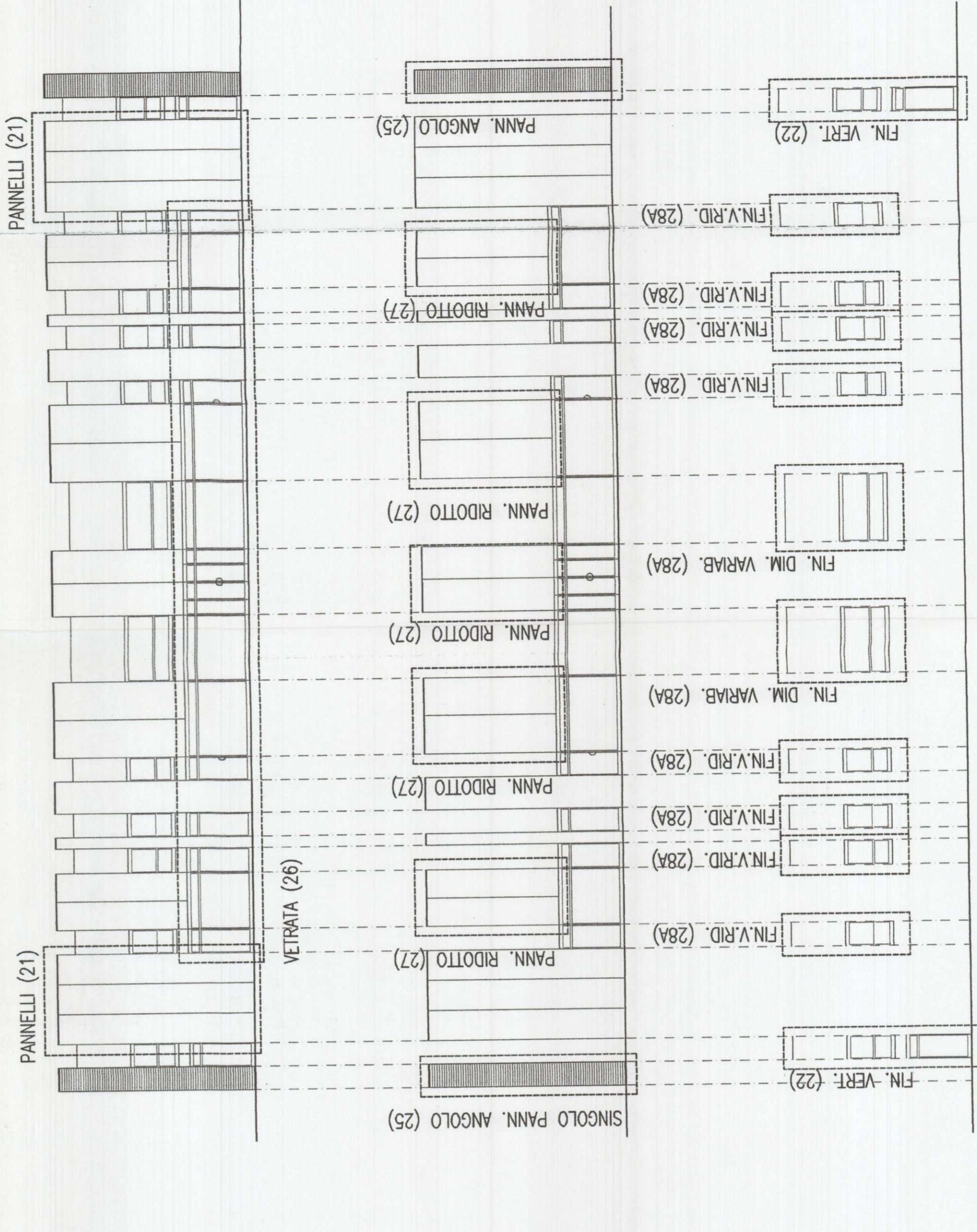


ESEMPIO 1



ESEMPIO 1

ESEMPIO 2



ESEMPIO 2

ESEMPIO 2

COMUNE DI ABANO TERME **PROVINCIA DI PADOVA**
 VARIANTE N. 4 AL PA n° 17
 Piano Particolareggiato "Zona artigianale" in località S. Daniele

TAV: 5b.4 **OGGETTO: PROSPETTI TIPO D** **SCALA: 1:500**

APPROVATO CON DELIBERA C.C. n. 42 del 29 MAR. 2004

IL PRESIDENTE DEL CONSIGLIO COMUNALE
 IL SEGRETARIO GENERALE

PROGETTAZIONE INTERNA A CURA DELL'UFFICIO TECNICO COMUNALE DI ABANO TERME

ADOTTATO CON DELIBERA C.C. n. 8 del 28/01/04