

PROVINCIA DI PADOVA

COMUNE DI ABANO TERME

PIANO PARTICOLAREGGIATO
" CONFIGLIACHI "

ADOTTATO CON DELIBERA
C.C./G.C. n. 225 del 01.08.97

PROGETTO

APPROVATO CON DELIBERA
C.C./G.C. n. 79 del 10.11.97

PLANIMETRIE

COMUNE DI ABANO TERME
Prov. di PADOVA
22 LUG. 1997
Prot. N. 1965
Cat. N. 1164

AVOLA
1

SCALA 1:2000

DATA febb. '97

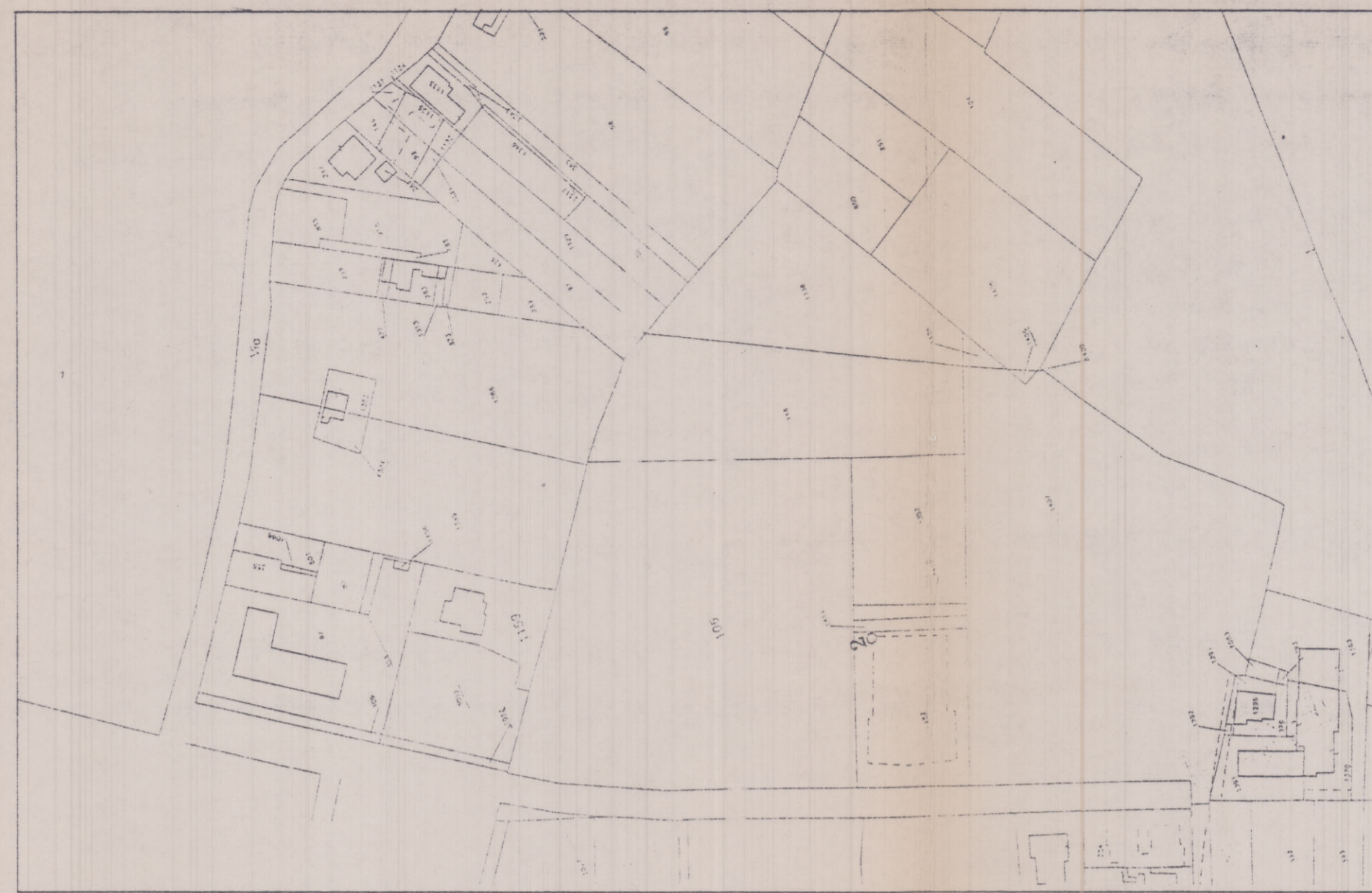
ACC. giugno '97

IL PROGETTISTA:

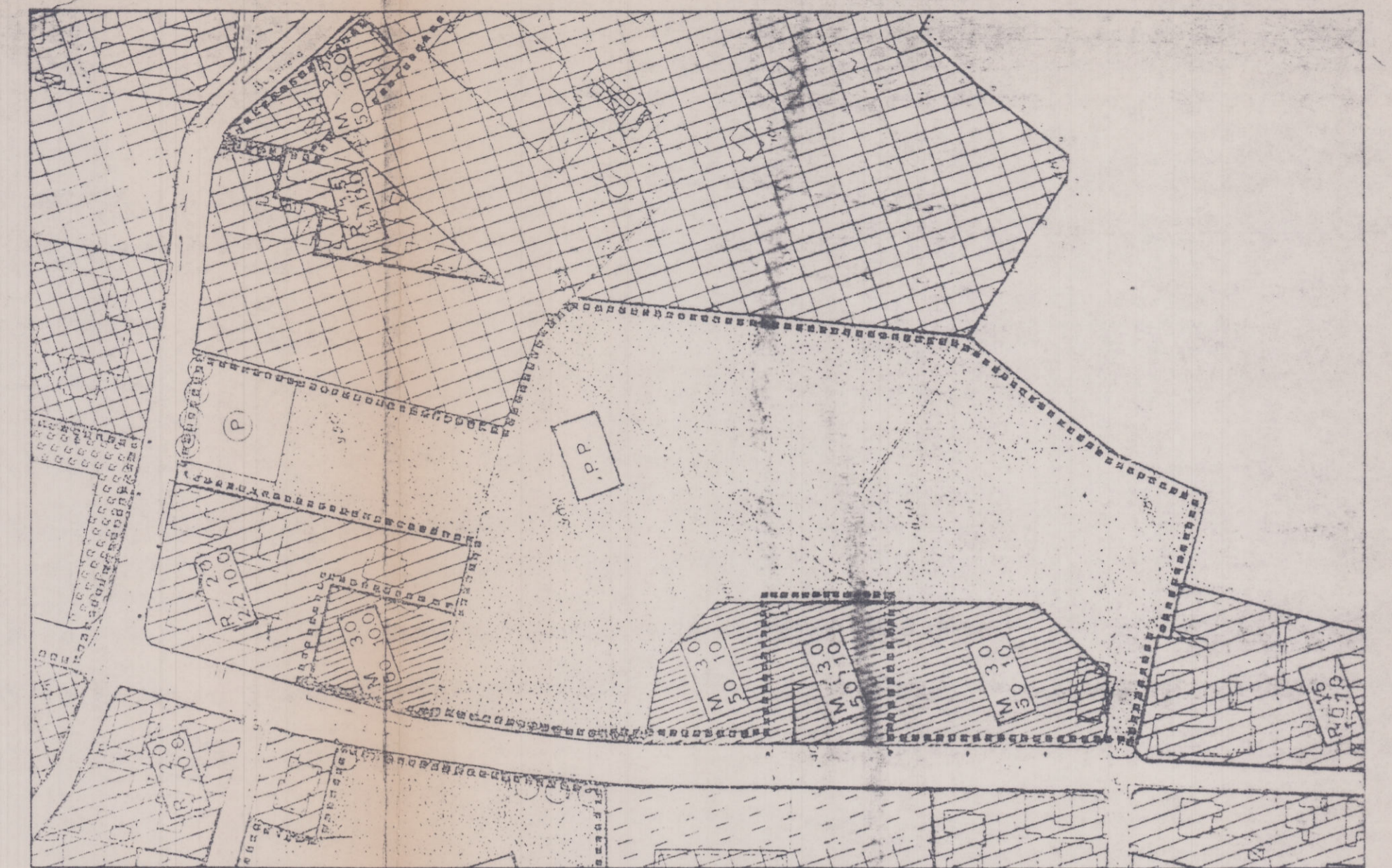
Dott. Ing. SILVIO MONTIN



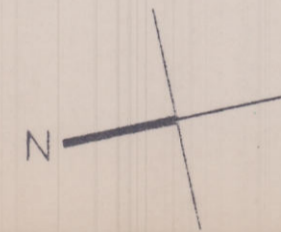
ad urbanizzare
Allegato alla concessione edilizia
del 18 GIU. 1998
N. 101/98/4



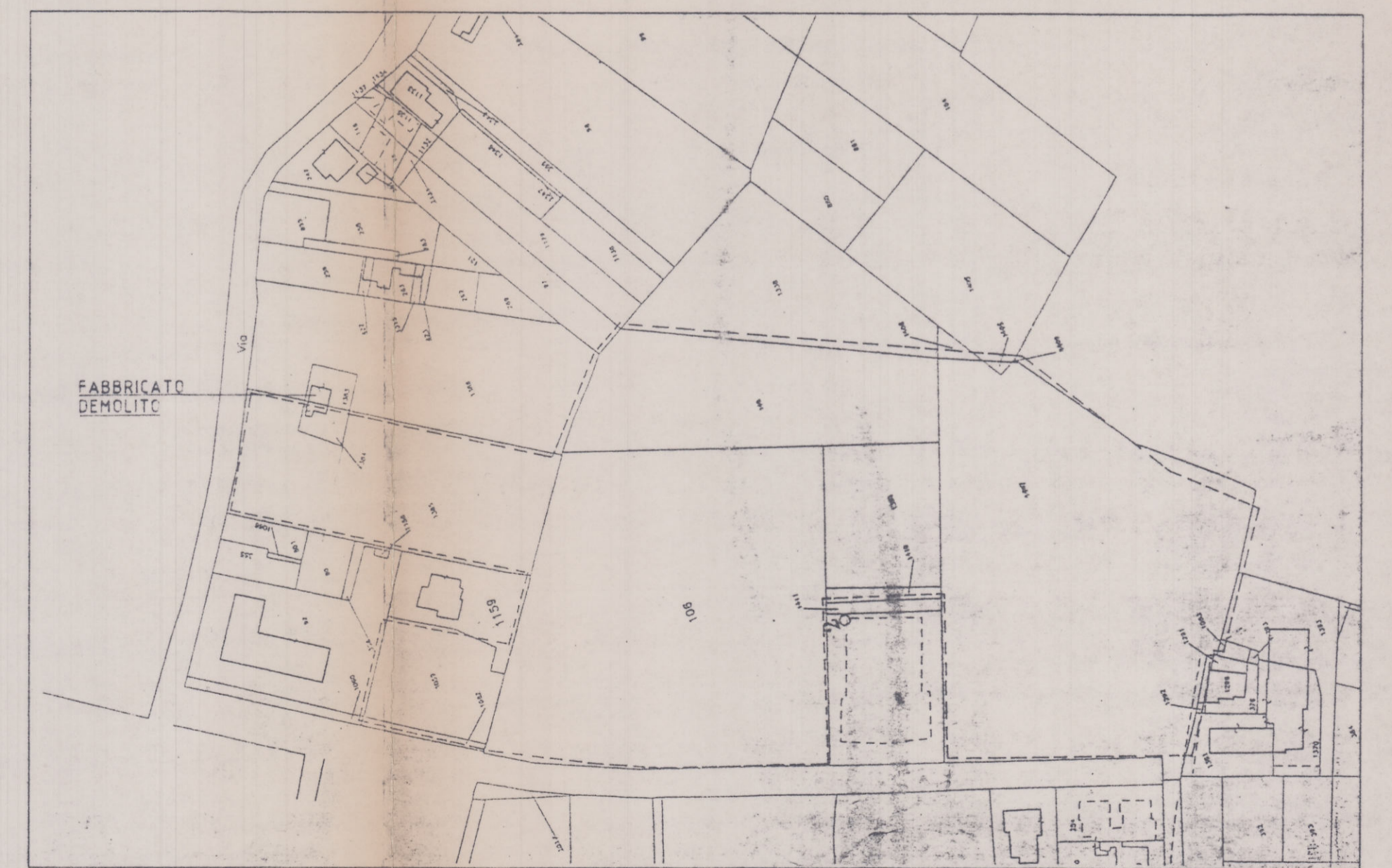
ESTRATTO CATASTALE 1:2000



ESTRATTO DI P.R.G. 1:2000



AEROFOTOGRAMMETRICO 1:2000



SOVRAPPOSIZIONE ESTRATTO CATASTALE CON P.R.G.

SCALA 1:2000

--- PERIMETRO P.P. PREVISTO DAL P.R.G.

▭ PERIMETRAZIONE CATASTALE