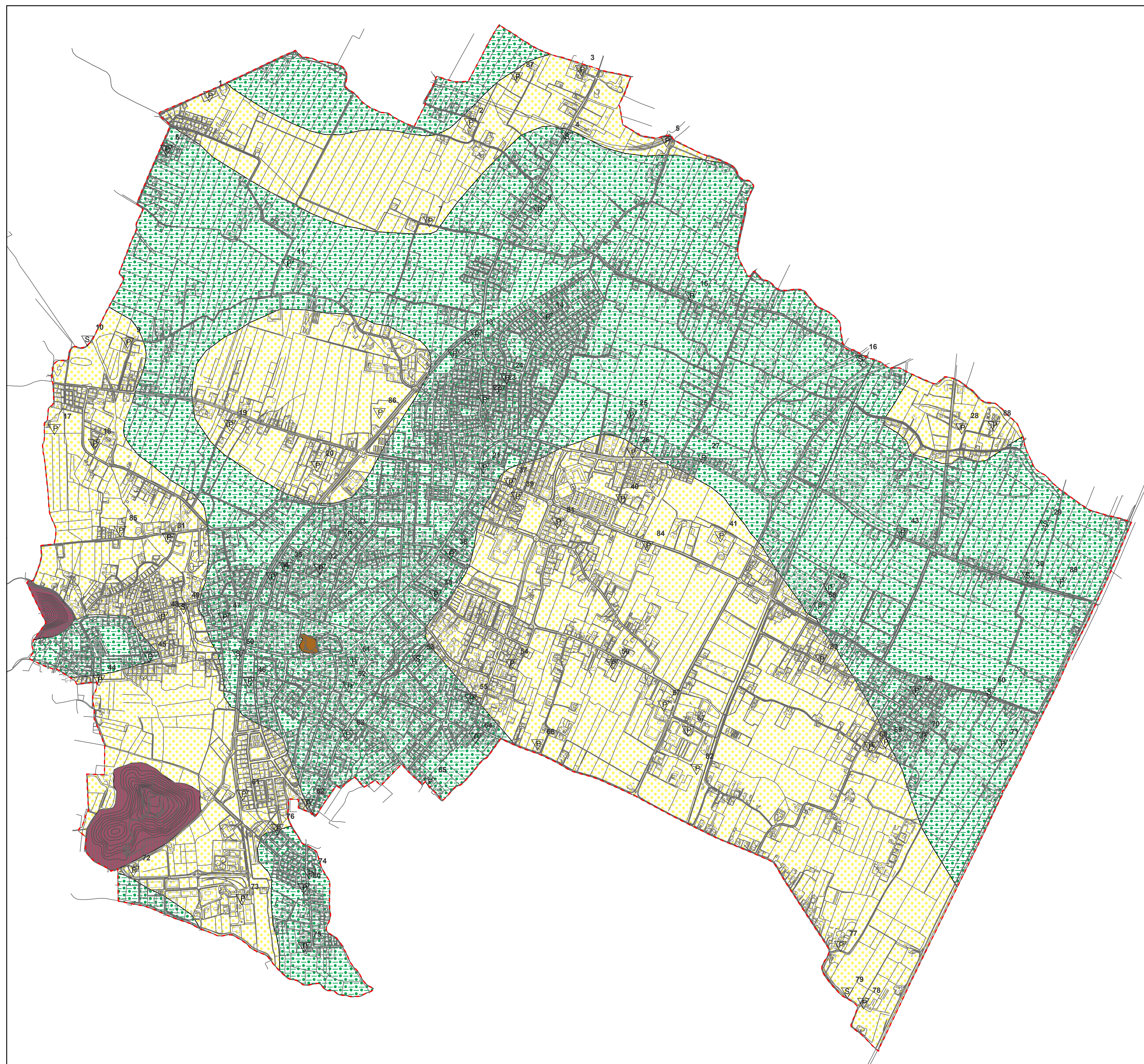


R05a Carta Geolitologica

Disegnato	FEDERICO BARBERATO
Ufficio tecnico	LEONARDO MARCIZZI CARLO PAVAN
Progettato	URSALTA ANDREAZZI FRANCESCO BISSI STEFANO MARA DOSSO
Coordinatore tecnico	ANTHONY JOHN WOODWARD BERRY AL TRONCONE MARINI
Coordinatore operativo	ANTHONY JOHN WOODWARD BERRY AL TRONCONE MARINI
Analisi geologica	GIORGIO BELLUZZI, ENRICO MARCOLOMBO NELSON DE PAOLIS, GIOVANNI PUGLISI FRANCESCO TROTTA, GIULIO VENTURA PIRELLA GÖTTSCHE LOWE ASSOCIATES

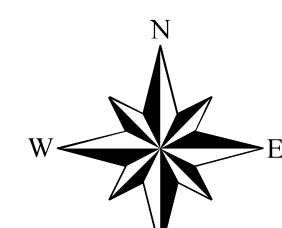
Terre s.r.l. - Via S. Maria Maddalena, 1 - 35030 Montebelluna (TV)
Tel. 0422/451111 - Fax 0422/451112
E-mail: info@terre.it - www.terre.it
P.IVA 02120010291 - C.F. 02120010291

Ottobre 2021



Legenda

- Confine Comunale
- Punti di indagine geognostica**
- Prova penetrometrica (L-IND-01)
- Sondaggio (L-IND-02)
- Litologie del substrato e materiali di copertura**
- Materiali alluvionali, fluvio-glaciali, morenici, lacustri a tessitura prevalentemente argillosa (L-ALL-05)
- Materiali alluvionali, fluvio-glaciali, morenici, lacustri a tessitura prevalentemente sabbiosa (L-ALL-06)
- Rocce superficialmente alterate e con substrato compatto- lave trachitiche (L-SUB-04a)
- Rocce superficialmente alterate e con substrato compatto- lave riolitiche (L-SUB-04b)
- Rocce tenere calcaree a prevalente coesione travertino (L-SUB-07)



0 200 400 800 1200 1600 Metri