



SIMBOLO: Tipologia apparecchio

- Apparecchio Accento-Decorativo
- Arredo Urbano
- ★ Artistico
- + Attraversamento Pedonale
- Globo
- Lampada votiva
- ▶ Proiettore
- l Semaforo
- ◆ Stradale

COLORE DEL SIMBOLO: Modalità e altezza di installazione

- Corpo illuminante a pavimento
- Corpo illuminante fissato a muro
- Corpo illuminante su sostegno fino 6m
- Corpo illuminante su sostegno oltre 6m

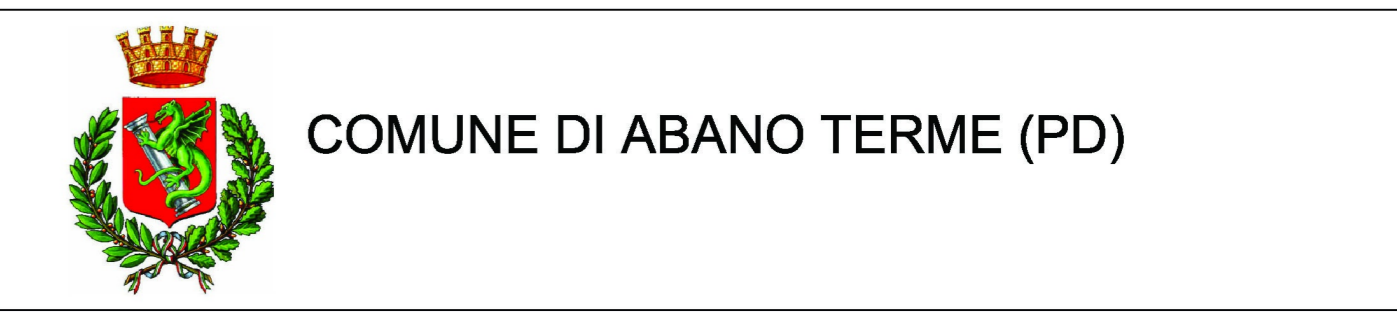
Tipologia corpo illuminante ed altezza installazione

- Apparecchio Accento-Decorativo a muro o incassati
- Apparecchio Accento-Decorativo su sostegno fino a 6m
- Arredo Urbano fissato a muro
- Arredo Urbano su sostegno fino 6m
- Arredo Urbano su sostegno oltre 6m
- Artistico fissato a muro
- Artistico su sostegno fino 6m
- Artistico su sostegno oltre 6m
- Attraversamento Pedonale
- Globo fissato a muro
- Globo su sostegno fino a 6m
- Lampada votiva
- Proiettore a pavimento
- Proiettore fissato a muro
- Proiettore su sostegno oltre 6m
- Proiettore su sostegno fino a 6m
- l Semaforo
- Stradale fissato a muro
- Stradale su sostegno fino 6m
- Stradale su sostegno oltre 6m

○ PUNTO LUCE CON SORGENTE NON A LED

○ PUNTO LUCE NON OGGETTO DI INTERVENTO NEI PROGETTI ESEGUITI IN CORSO DI ESECUZIONE (STRALCIO 1-2-3-4-5)

NOTA:
La presente tavola grafica illustra la situazione dei punti luce nel comune di Abano Terme dal punto di vista delle tipologie installative tenendo conto sia degli interventi già effettuati sia di quelli programmati e in corso di esecuzione



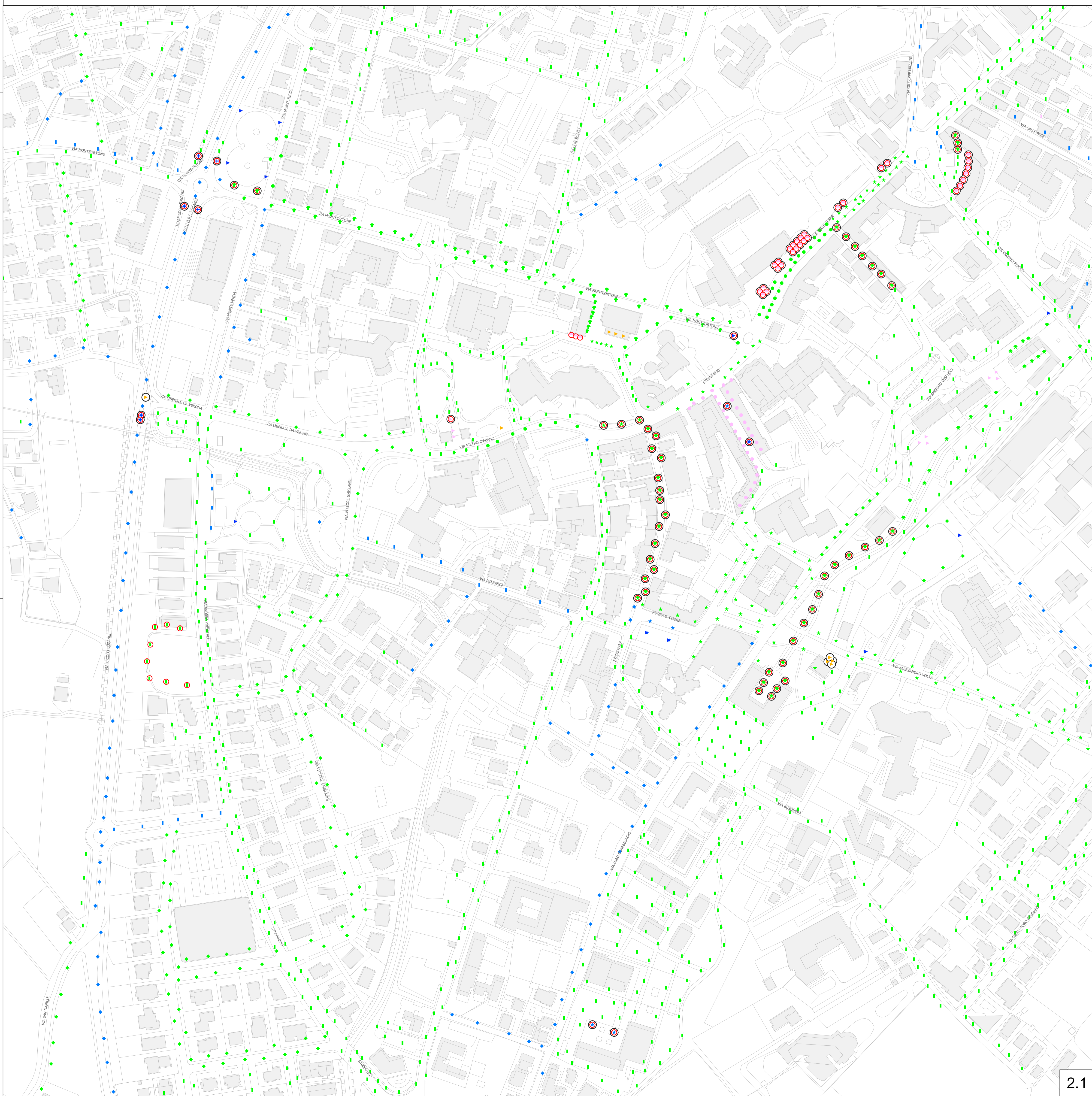
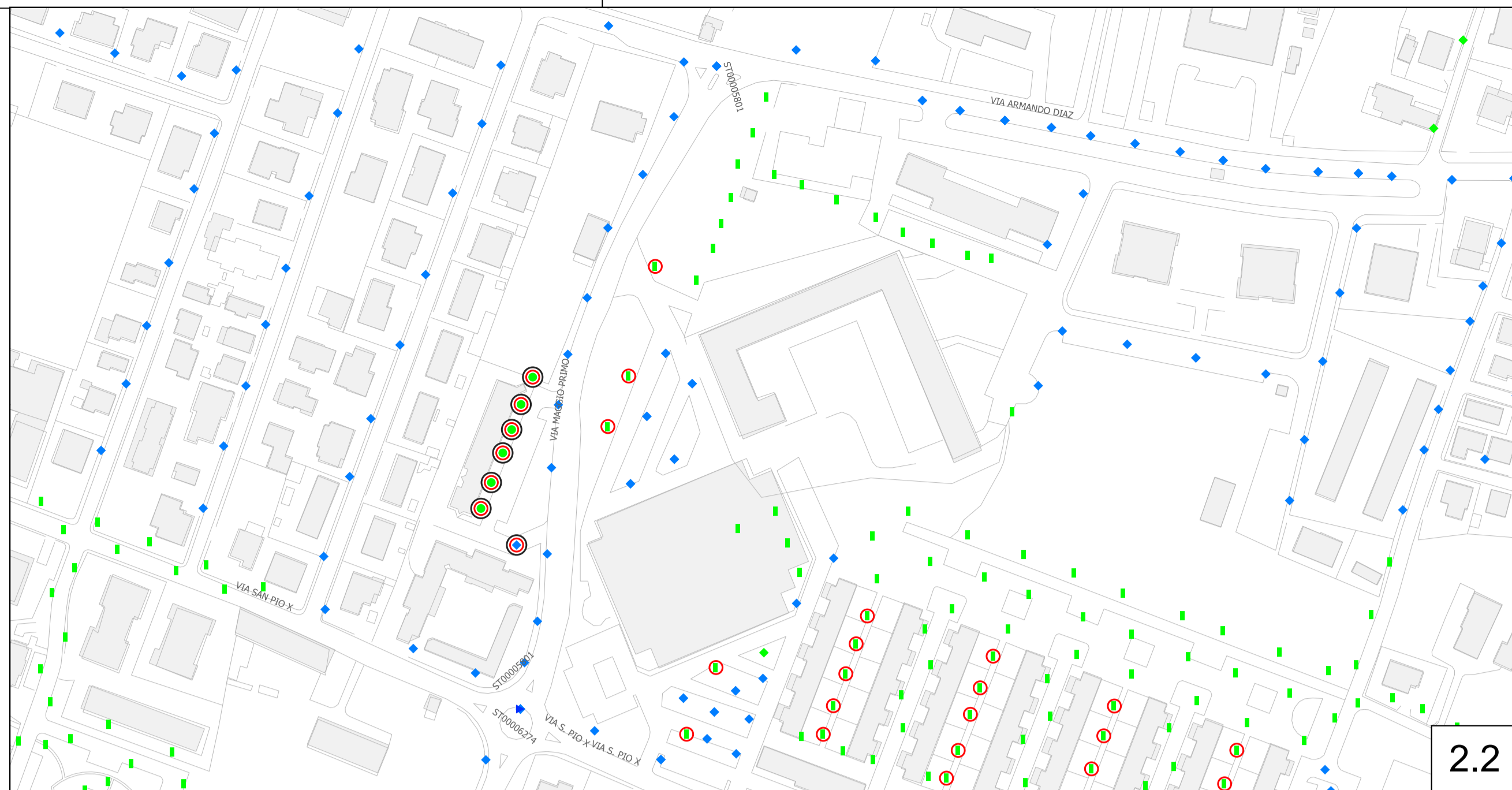
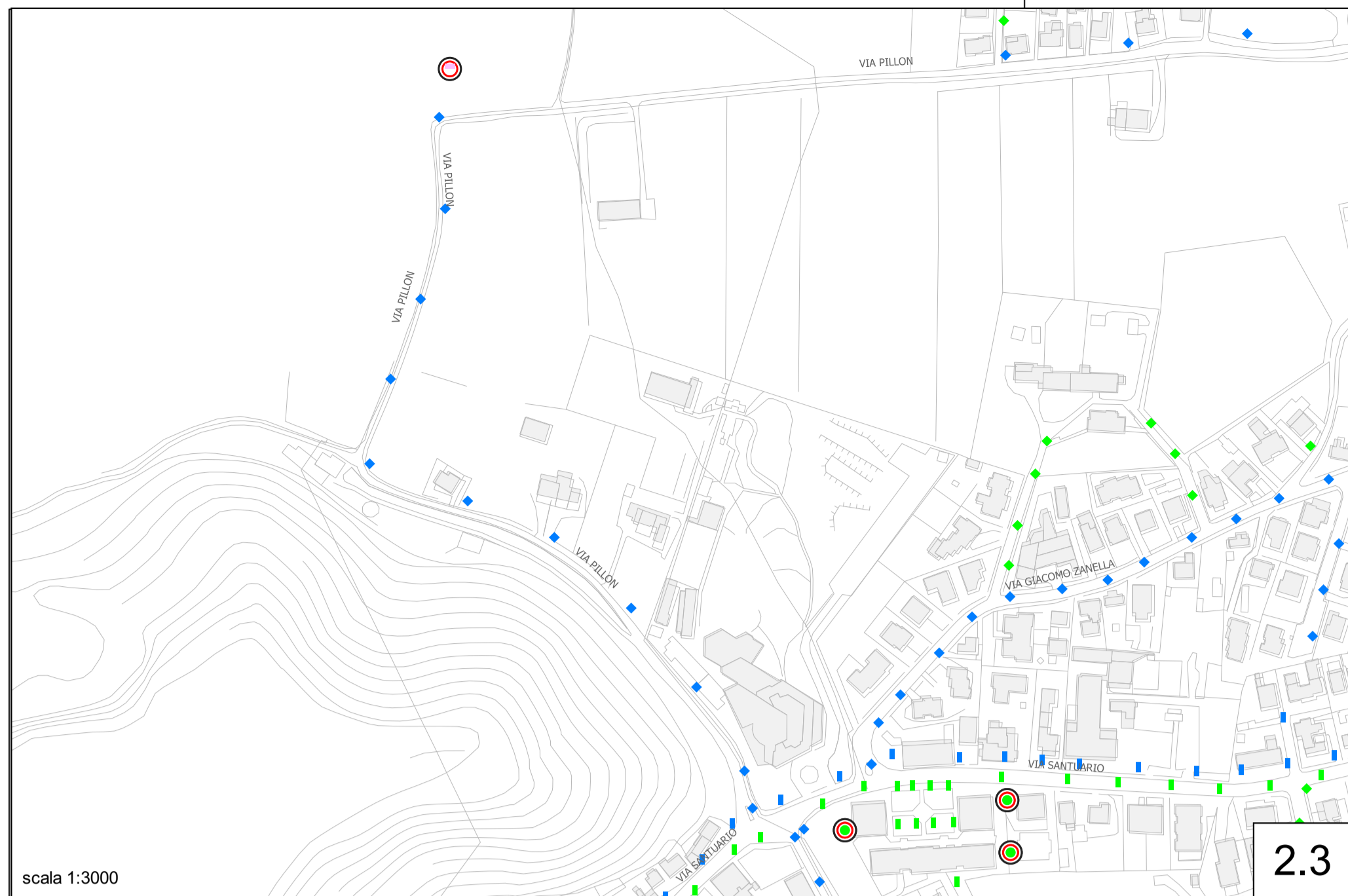
PIANO DELL'ILLUMINAZIONE PER IL CONTENIMENTO DELL'INQUINAMENTO LUMINOSO

PICIL



Busolini+Muraro
 Studio tecnico Busolini+Muraro
 Via Pracchiato, 75
 35100 Udine
 tel: 0432.571581 - fax: 0432.571566
 e-mail: info@busolinimuraro.com
 web: www.busolinimuraro.com
 codice fiscale e partita Iva 02811350301

Emissione	Nome file	Studio Tecnico Busolini + Muraro	2018038_C_EG_SF01
	Elaborato	Scala 1:7000 1:5000	Formato A0
Data del progetto: Ottobre 2020	Autore dell'elaborato	Studio Tecnico Busolini + Muraro	arch. Fabio Pistolfato
	Verificato	Studio Tecnico Busolini + Muraro	Ing. Anna Busolini



- SIMBOLO: Tipologia apparecchio**
- ▲ Apparecchio Accento-Decorativo
 - Arredo Urbano
 - ★ Artistico
 - + Attraversamento Pedonale
 - Globo
 - Lampada votiva
 - ▶ Proiettore
 - ⊥ Semaforo
 - ◆ Stradale
- COLORE DEL SIMBOLO: Modalità e altezza di installazione**
- Corpo illuminante a pavimento
 - Corpo illuminante fissato a muro
 - Corpo illuminante su sostegno fino 6m
 - Corpo illuminante su sostegno oltre 6m

- Tipologia corpo illuminante ed altezza installazione**
- Apparecchio Accento-Decorativo a muro o incassati
 - Apparecchio Accento-Decorativo su sostegno fino a 6m
 - Arredo Urbano fissato a muro
 - Arredo Urbano su sostegno fino 6m
 - Arredo Urbano su sostegno oltre 6m
 - Artistico a muro
 - Artistico su sostegno fino 6m
 - Artistico su sostegno oltre 6m
 - Attraversamento Pedonale
 - Globo fissato a muro
 - Globo su sostegno fino a 6m
 - Lampada votiva
 - Proiettore a pavimento
 - Proiettore fissato a muro
 - Proiettore su sostegno oltre 6m
 - Proiettore su sostegno fino a 6m
 - Semaforo
 - Stradale fissato a muro
 - Stradale su sostegno fino 6m
 - Stradale su sostegno oltre 6m

- PUNTO LUCE CON SORGENTE NON A LED
- PUNTO LUCE NON OGGETTO DI INTERVENTO NEI PROGETTI ESEGUITI E IN CORSO DI ESECUZIONE (STRALCIO 1-2-3-4-5)

NOTA:
La presente tavola grafica illustra la situazione dei punti luce nel comune di Abano Terme dal punto di vista delle tipologie installative tenendo conto sia degli interventi già effettuati sia di quelli programmati e in corso di esecuzione





COMUNE DI ABANO TERME (PD)

PIANO DELL'ILLUMINAZIONE PER IL CONTENIMENTO DELL'INQUINAMENTO LUMINOSO

PICIL

TIPOLOGIE IMPIANTISTICHE
tavola 02 di 02







Studio Tecnico Associato

Studio tecnico Busolini+Muraro
Via Pracchiuso, 75
33100 Udine
tel: 0432.571561 - fax: 0432.571566
e-mail: info@busolinimuraro.com
web: www.busolinimuraro.com
codice fiscale e partita Iva 02811350301

Emissione	Nome file	Studio Tecnico Busolini + Muraro	2018038_C_EG_SF01
	Elaborato	Scala 1/2000	Formato A1+
Data del progetto: Ottobre 2020	Autore dell'elaborato	Studio Tecnico Busolini + Muraro	arch. Fabio Piastolato
	Verificato	Studio Tecnico Busolini + Muraro	Ing. Anna Busolini