

LEGENDA ZONIZZAZIONE

- Perimetro proprietà (lotti 19 - 20)
- Perimetro di intervento
- Superficie coperta edificio direzionale 771,45 mq
- Parcheggio pubblico 539,77 mq
- Verde pubblico 134,57 mq
- Superficie scoperta privata 2.173,16
- Parcheggi privati 1.344,11 mq
- Verde e percorsi privati 829,05 mq
- Passo carrabile a senso unico

Nota: le superfici dichiarate sono desunte da software grafico.

PREVISIONI P.P. VIGENTE (lotti 19 - 20)

Superficie coperta massima da P.P. (lotto 19 mq. 829,05 - lotto 20 mq. 844,00)	1.470,00 mq
Altezza urbanistica massima da P.P.	8,50 ml
Destinazione d'uso:	artigianale *

* A seguito di una modifica alle Norme Tecniche di Attuazione del P.R.G. (Variante n. 19 al P.R.G., approvata con D.R.G.V. n. 3861 del 30.11.2009), all'interno del P.A. 17 è ammessa anche la destinazione direzionale con la limitazione di 20.000 mq di superficie lorda per l'intero P.P.

DEFINIZIONE DEL LOTTO DI INTERVENTO E DATI REALI

Superficie catastale lotti 19 e 20 in proprietà (mappa n. 246 mq. 1.873 mappa n. 247 mq. 1.497 mappa n. 275 mq. 300)	3.670,00 mq
Superficie reale lotti 19 e 20 in proprietà (lotto 19 mq. 1.912,72 - lotto 20 mq. 1.797,13)	3.709,85 mq
Superficie reale da cedere al lotto 18	90,90 mq
Superficie reale lotto d'intervento (mq. 3.709,85 - 90,90)	3.618,95 mq

DATI EDIFICIO DI PROGETTO

Superficie coperta fabbricato (inclusi spessori scomputabili ai sensi L.R. 21/96)	771,45 mq
Superficie lorda di pavimento	1.614,80 mq
Altezza urbanistica massima	11,10 ml
Destinazione d'uso:	direzionale

VERIFICA STANDARD URBANISTICI E DOTAZIONI EDILIZIE

STANDARD URBANISTICI

Spazi per servizi** per destinazione direzionale art. 31 L.R. 11/2004

100 mq/100 mq di superficie lorda di pavimento: di cui almeno la metà a parcheggio (art. 5 D.M. 1444/68)	1.614,80 mq
--	-------------

** il conseguimento degli standard può essere assicurato mediante l'apportazione di vincoli di uso pubblico su aree private

Standard necessari:

- parcheggio pubblico	1.614,80 mq : 2 =	807,40 mq
- verde pubblico	1.614,80 mq : 2 =	807,40 mq

Standard assolti dal P.P. San Daniele interamente considerato (dati variante 4 al P.P. aggiornati con variante al PRG n. 52 - variante verde):

- parcheggio pubblico	mq 6.952
- verde primario	mq 5.048
- verde a parco ed aggiuntivo*	mq 26.551

* si tratta comunque di opere di urbanizzazione primaria (indirizzi DGRV 3811/2009)

Standard specifici assolti (superficie coperta realizzabile intero P.P. depurato da variante verde: 36.286 mq)

- parcheggio pubblico	6.952 : 36.286 = 0,19 mq/mq
- verde pubblico	(5.048+26.551) : 36.286 = 0,87 mq/mq

Standard assolti per i lotti 19 - 20 (superficie coperta realizzabile: 1.470 mq)

- parcheggio pubblico	0,19 mq/mq x 1.470 =	279,30 mq
- verde pubblico	0,87 mq/mq x 1.470 =	1.278,90 mq

Standard da ricavare:

- parcheggio pubblico	807,40 - 279,30 =	528,10 mq
- verde pubblico	1.278,90 - 807,40 mq	assolti dal piano

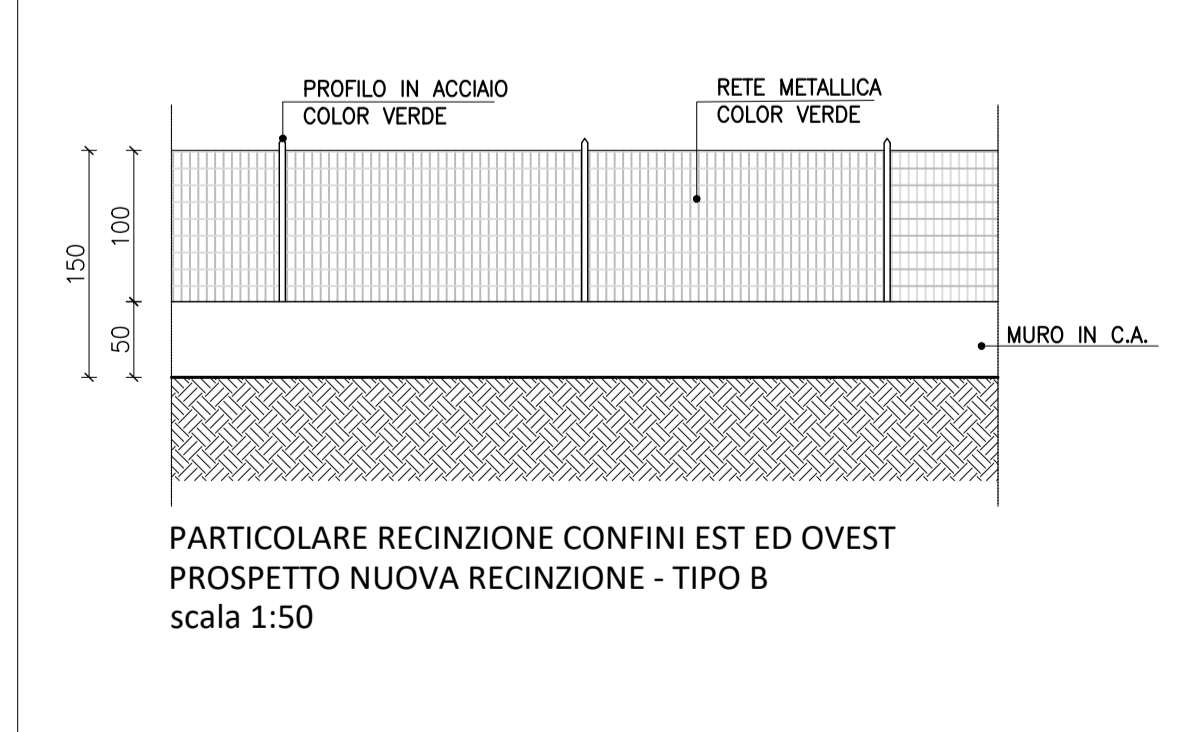
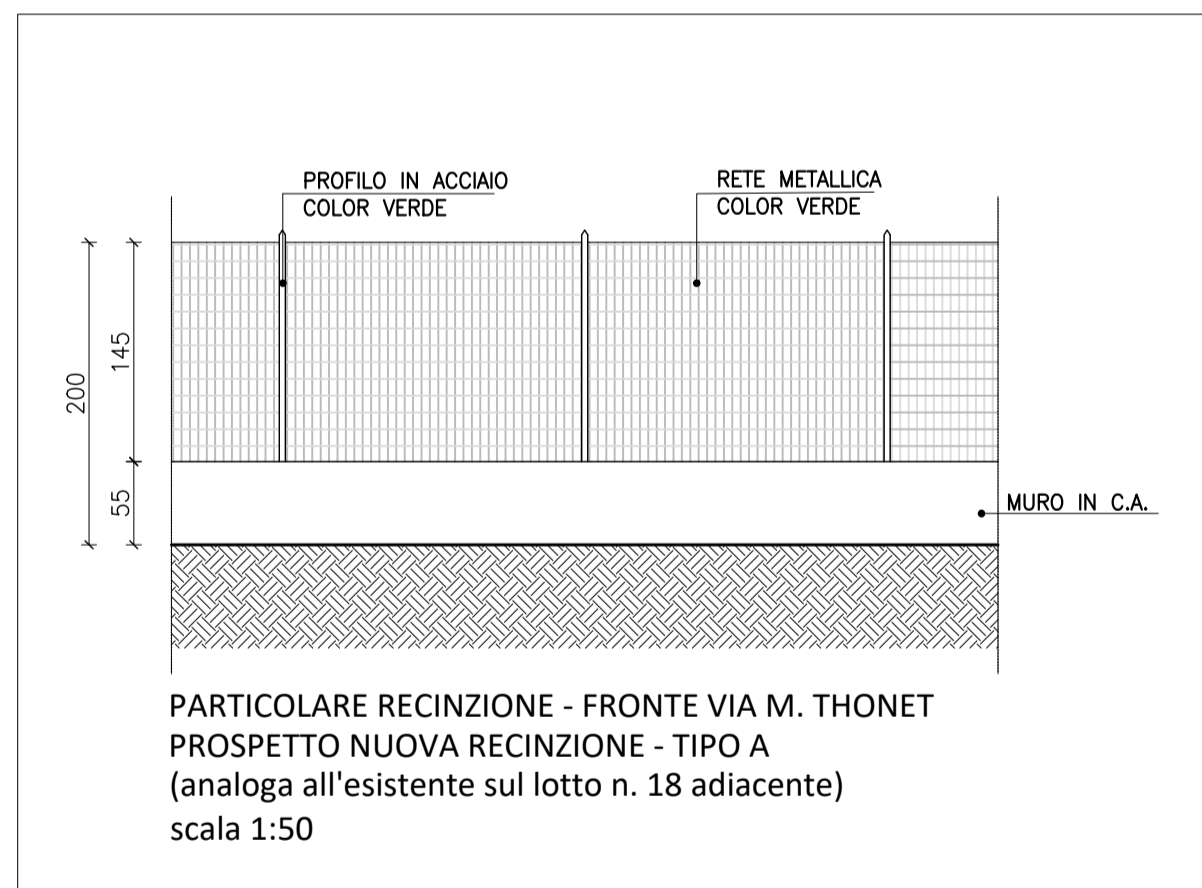
Standard di progetto:

- parcheggio pubblico	539,77 > 528,10 mq
- verde pubblico	134,57 > 0 mq

DOTAZIONI EDILIZIE

Spazi a parcheggio privato per destinazione direzionale art. 48 R.E. Comunale

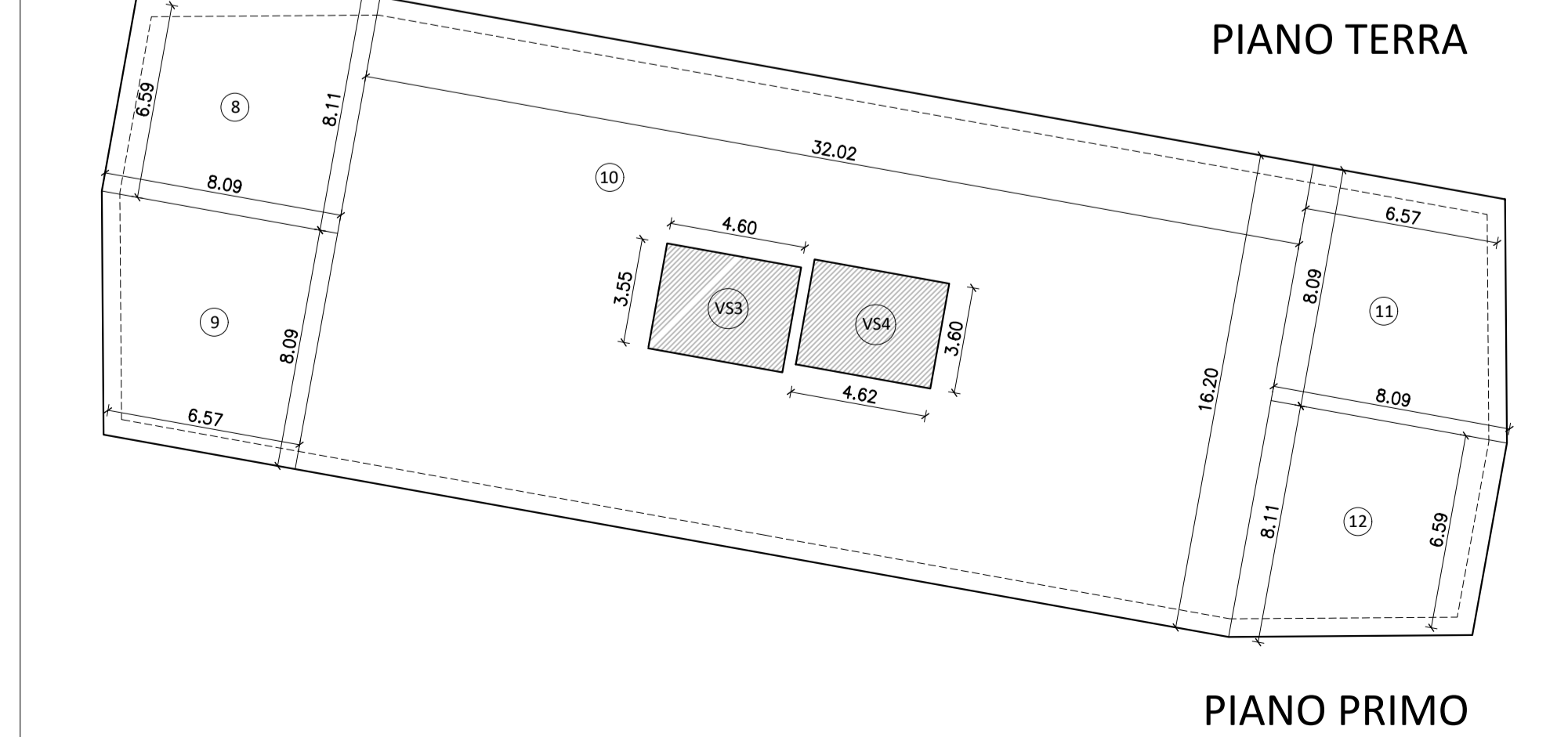
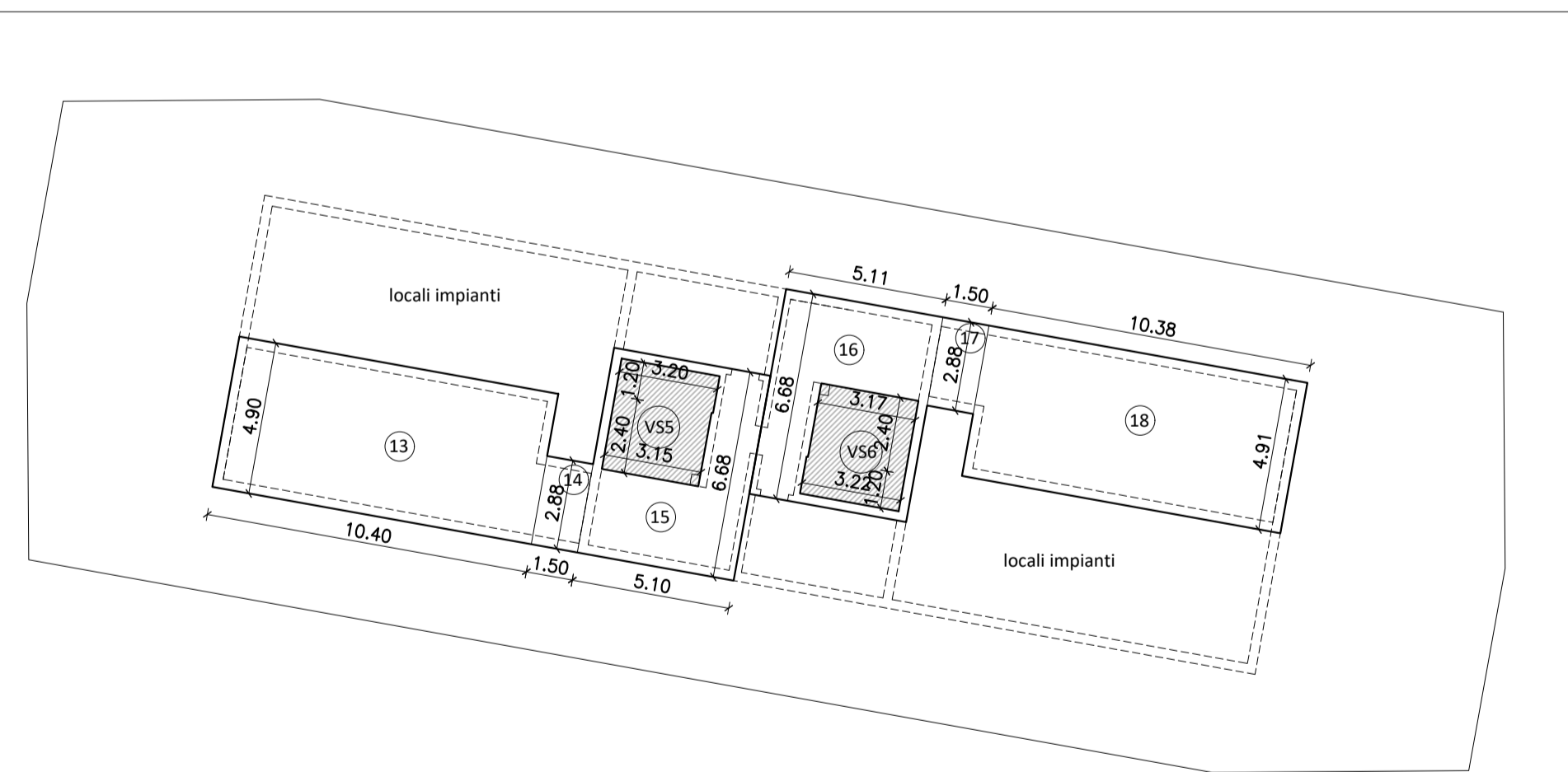
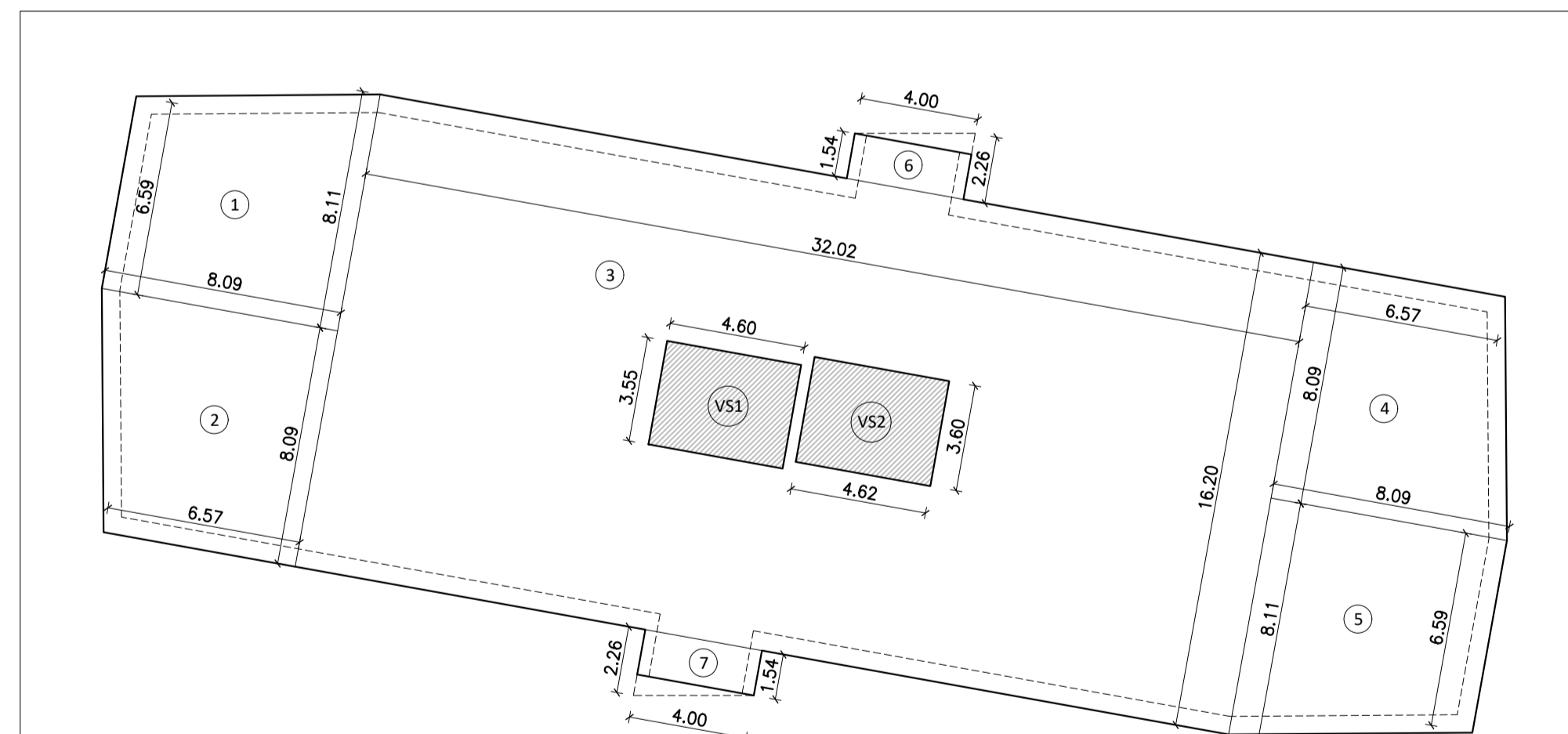
0,80 mq/1,00 mq di superficie lorda di pavimento: 1.614,80 x 0,8 mq/mq =	1.291,84 mq
- parcheggio privato di progetto	1.344,11 > 1.291,84 mq



LEGENDA SISTEMAZIONI ESTERNE

- Perimetro proprietà (lotti 19 - 20)
- Perimetro di intervento
- Edificio di progetto ad uso direzionale 771,45 mq
- Masselli in cls drenante su sabbia 1.110,72 mq
- Stalli in elementi grigliati in cls inerbiti 777,50 mq
- Percorsi in gres antidistrucolo 167,20 mq
- Verde tappeto erboso 792,08 mq
- Acer campestre (Acer campestre)
- Carpino piramidale (Carpinus betulus pyramidalis)
- Arbusti (essenzute autoctone)

Nota: le superfici dichiarate sono desunte da software grafico.



CALCOLO ANALITICO SUPERFICIE COPERTA

FIGURA N./NOME	PARTI	BASE (mq)	ALTEZZA (m)	SUPERFICIE (mq)	DESCRIZIONE/NOTE/SOMME
PIANO TERRA					
1	1	(6,59+8,11) x 2	8,09	59,46	
2	1	(6,57+8,09) x 2	8,09	59,30	
3	1	32,02	16,20	518,73	
4	1	(8,57+8,09) x 2	8,09	59,30	
5	1	(6,59+8,11) x 2	8,09	59,46	
6	1	1,54	4,00	6,16	
7	1	1,54	4,00	6,16	
VS1	1	4,60	3,55	-16,33	SA p.to 15 Allegato A al R.E. comunale
VS2	1	4,62	3,60	-16,63	SA p.to 15 Allegato A al R.E. comunale
S.L.P. PIANO TERRA				MQ. 735,61	
PIANO PRIMO					
8	1	(6,59+8,11) x 2	8,09	59,46	
9	1	(6,57+8,09) x 2	8,09	59,30	
10	1	32,02	16,20	518,73	
11	1	(8,57+8,09) x 2	8,09	59,30	
12	1	(6,59+8,11) x 2	8,09	59,46	
VS3	1	4,60	3,55	-16,33	SA p.to 15 Allegato A al R.E. comunale
VS4	1	4,62	3,60	-16,63	SA p.to 15 Allegato A al R.E. comunale
S.L.P. PIANO PRIMO				MQ. 723,29	
PIANO SECONDO					
13	1	10,40	4,90	50,96	
14	1	1,50	2,88	4,32	
15	1	5,10	6,68	34,07	
16	1	5,11	6,68	34,13	
17	1	1,50	2,88	4,32	
18	1	10,38	4,91	50,96	
VS5	1	2,40	3,15	-7,56	SA p.to 15 Allegato A al R.E. comunale
19	1	1,20	3,20	-3,84	
VS6	1	1,20	3,22	-3,86	SA p.to 15 Allegato A al R.E. comunale
20	1	2,40	3,17	-7,60	
S.L.P. PIANO SECONDO				MQ. 155,90	
TOTALE S.L.P. PIANO TERRA, PRIMO E SECONDO				MQ. 1.614,80	

(inclusi spessori scomputabili ai sensi L.R. 21/96)

DIMOSTRAZIONE GRAFICO ANALITICA DELLA SUPERFICIE COPERTA E DELLA SUPERFICIE LORDA DI PAVIMENTO - scala 1:200