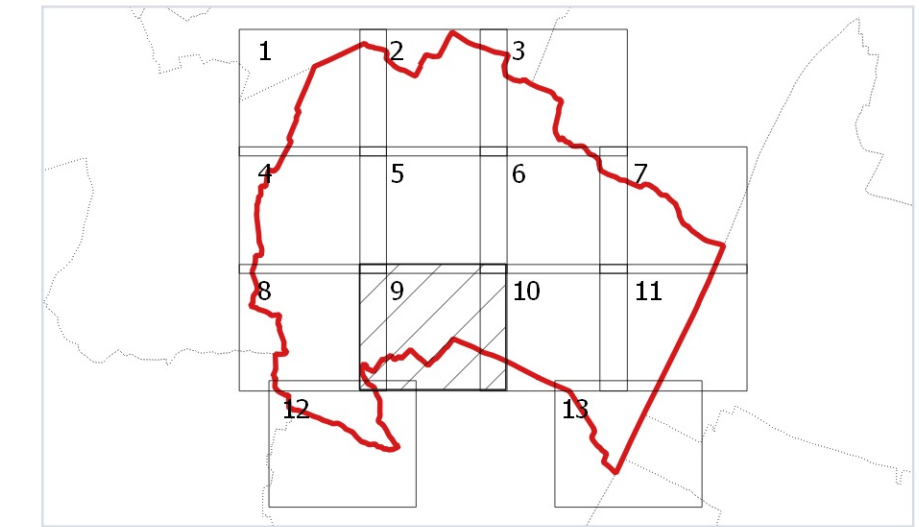


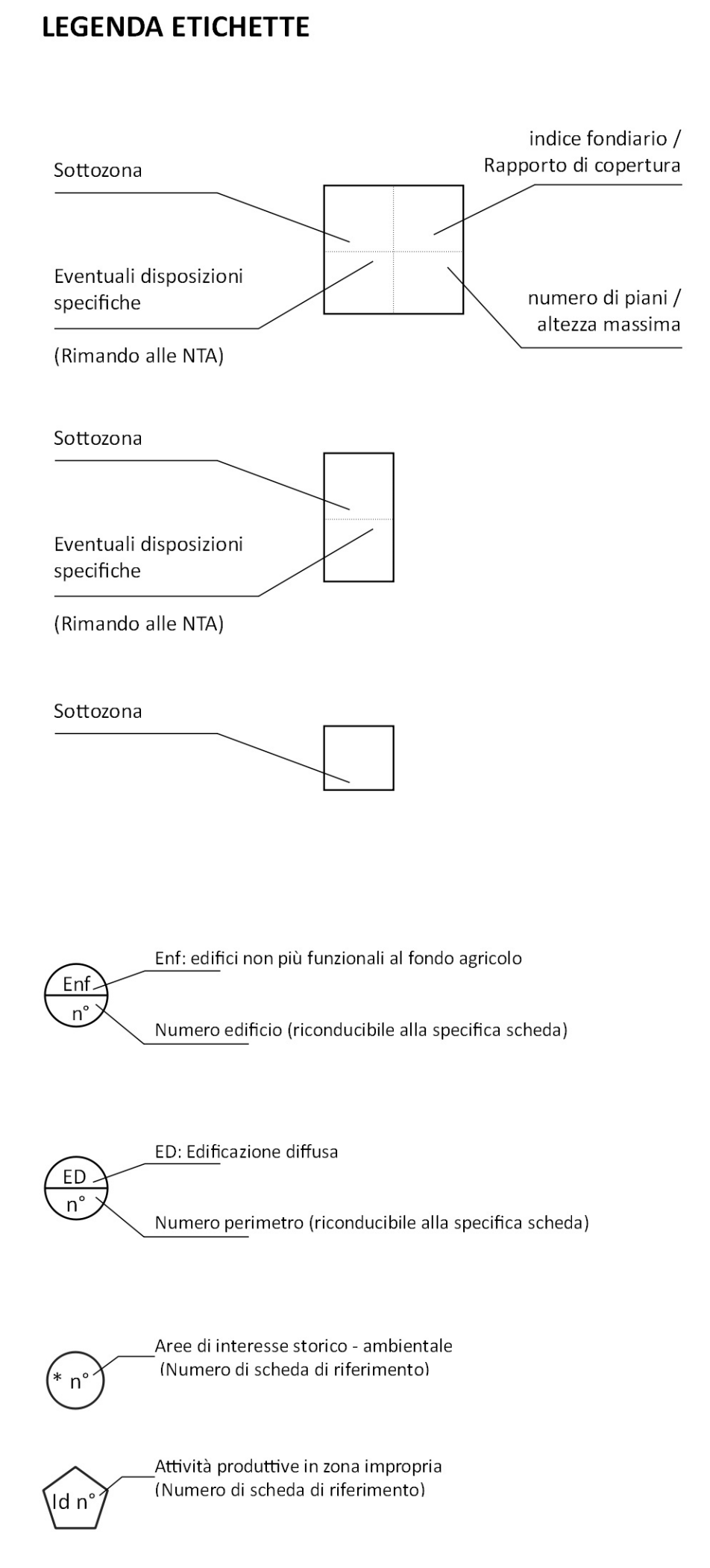


**PI** PIANO DEGLI INTERVENTI  
 Oggetto: SECONDA VARIANTE AL PI  
 Scala 1:2000



**2.5 9** DESTINAZIONI E MODALITA' D'USO

Sigla:	FEDERICO BARBERATO
Ufficio tecnico:	LEONARDO MINOZZI, VALENTINA ANDREAZZO
Progettisti:	STEFANO MARIA DOARDO
GRUPPO DI LAVORO:	SMICHE CONZ, GIULIA MINTO, ANDREA ZORZ
Urbanistica:	CARLO PIAZZI, ENRICO BASIOLA
Aggressività: VAS e VIRCA:	
Compatibilità litica:	
FASE:	CONSEGNA/ADOZIONE: 30/09/2025
ADOTTATO/ APPROVATO:	
Terre s.r.l.	
via: viale dell'Industria 1, 35174 - 0491 342232	
www.terresrl.com PFC: terrealtd@cs.com www.terre.it	



**Strumenti Attuativi**

- AR 1 - Rimando alla Disciplina Particolareggiata Abano Civitas Art. 16
- PA n° - Rimando a Piano Attuativo in atto Art. 25
- PP n° - Perimetro di progetto norma Art. 24 - 25
- PP n° - Perimetro di nuovo intervento attraverso piano particolareggiato Art. 25
- NR n° - Perimetro unitario di nuova edificazione Art. 24

**Repertorio Piani Attuati**

- RP n° - Rimando al repertorio dei piani attuati Art. 21

**Zone Territoriali Omogenee**

- Sottozona A1 Art. 16
- Sottozona A2 Art. 17
- Sottozona B1 Art. 18
- Sottozona B2 Art. 19
- Sottozona B3 Art. 20
- Sottozona B4 Art. 21
- Sottozona C1 Art. 22
- Sottozona C1.E Art. 23
- Sottozona C2 Art. 24
- Sottozona D1 Art. 25
- Sottozona D2 Art. 26
- Sottozona D3 Art. 27
- Sottozona E1 Art. 28
- Sottozona Fa Art. 30
- Sottozona Fb Art. 31
- Sottozona Fc Art. 32
- Sottozona Fd Art. 33
- Sottozona Fe Art. 36

**Viabilità**

- Viabilità esistente
- Viabilità di progetto

**Idrografia**

- Idrografia esistente

**Altri elementi**

- Attività produttive diffuse Art. 38
- Frangie urbane
- Area di interesse storico - ambientale Art. 36
- Schede Edificazione Diffusa Art. 35
- Edifici non più funzionali al fondo agricolo Art. 37
- Perimetro Varianti Verdi ai sensi dell'art.7 LR 4/2015 Art. 39
- Allineamento Obbligatorio

**Legenda Servizi (Art. 28-36):**

- Rb.Sd: servizi per la cultura e lo spettacolo
- Rb.Sr: servizi per il culto
- Rb.Sc: servizi cimiteriali
- Rb.Sb: servizi per l'istruzione di base
- Rb.Sm: servizi amministrativi
- Rb.Sa: servizi per anziani
- Rb.St: servizi tecnici
- Rb.Sa: servizi socio - assistenziali - sanitari
- Rb.K6: servizi misti (vedi NTA)
- Fc.Vb: aree boscate
- Fc.Vg: giardini
- Fc.Vp: parchi
- Fc.Vs: impianti sportivi
- Fc.Ss: servizi sportive
- Fe.Si: servizi per l'istruzione superiore
- Fe.Sh: servizi ospedalieri e sanitari
- Fe.Sm: servizi amministrativi

